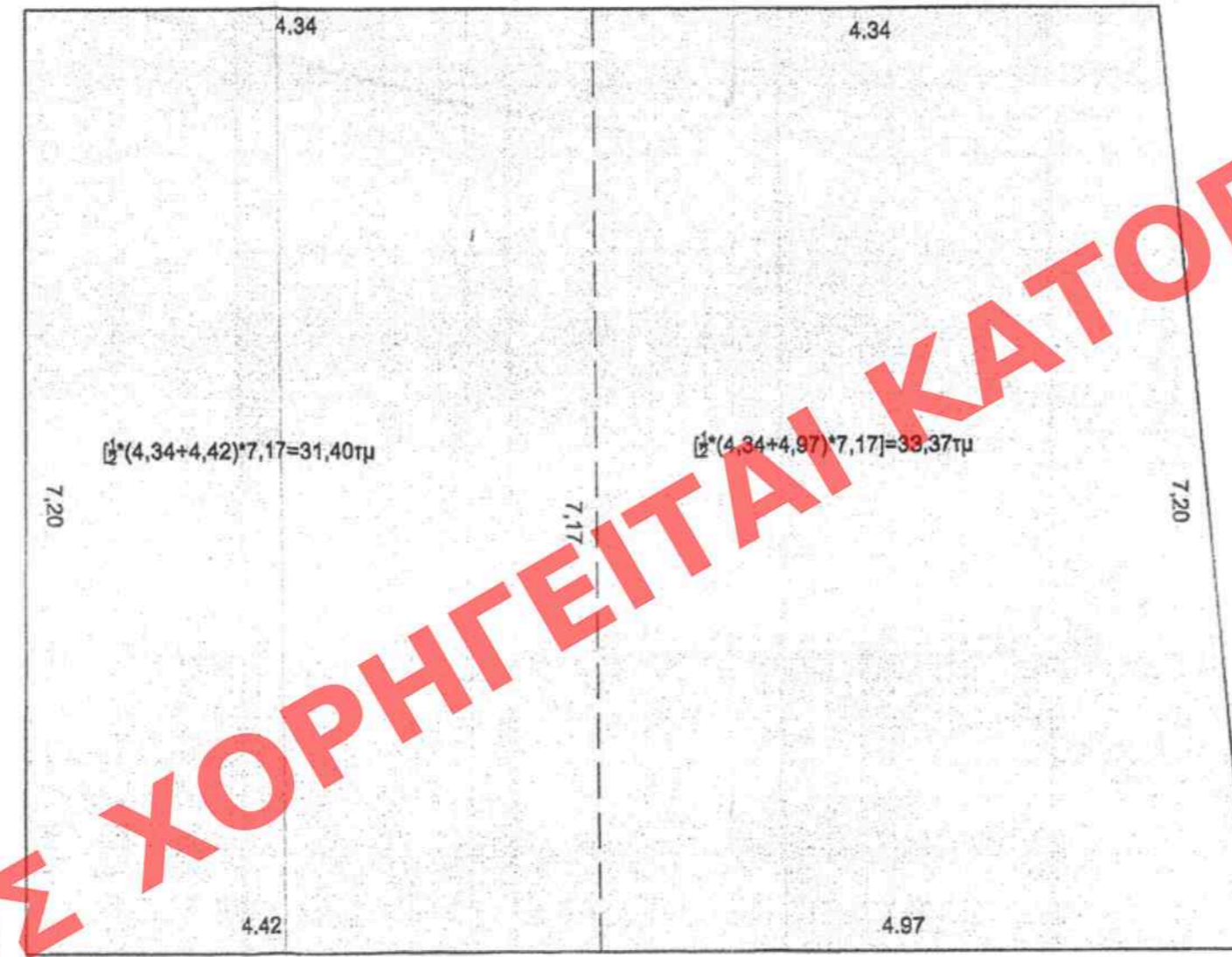


ΥΠΟΓΕΙΟ

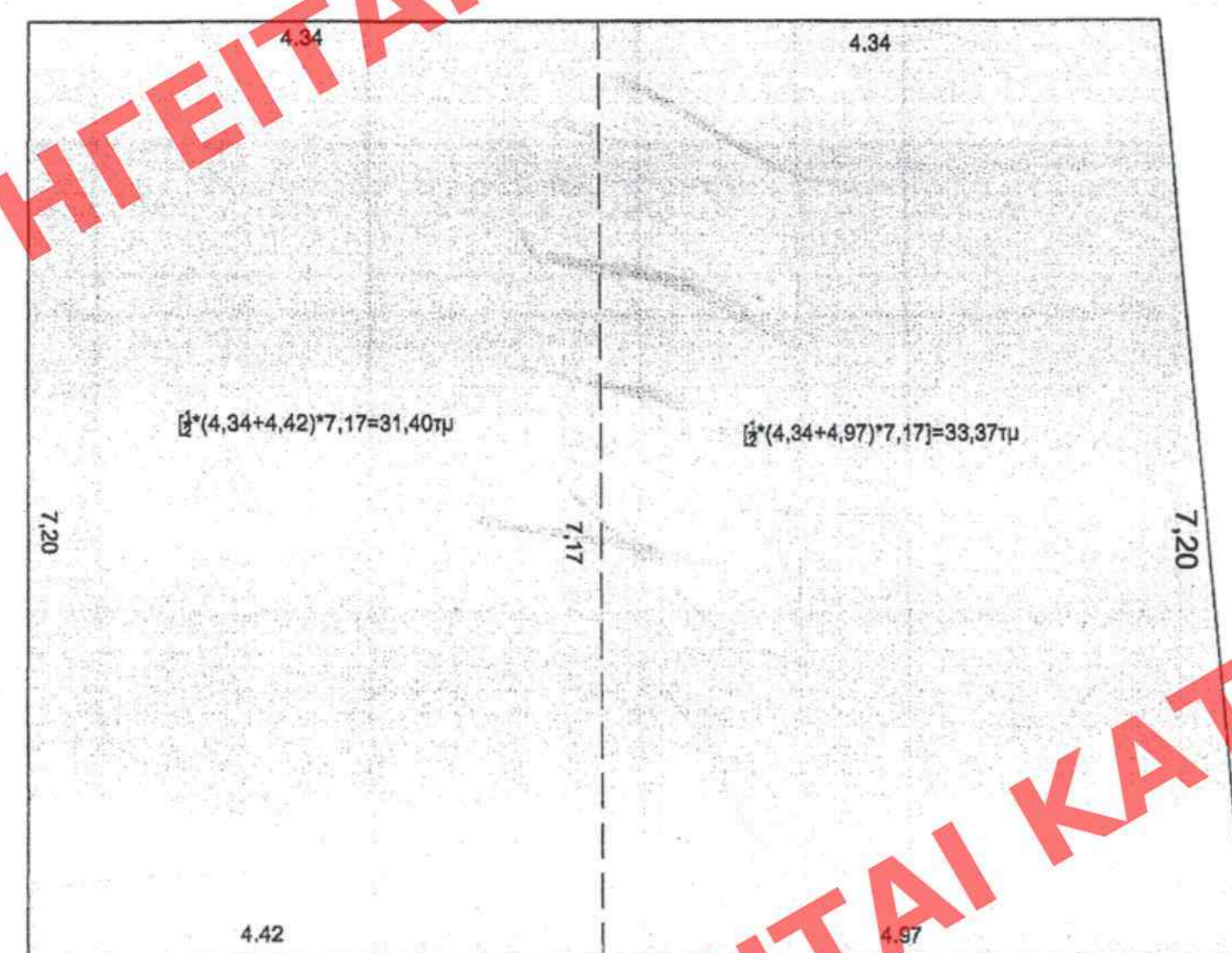
ΔΟΜΗΣΗ: $\frac{1}{2} \cdot (3,16+3,03) \cdot 1,63 + \frac{1}{2} \cdot (3,16+3,31) \cdot 1,63 + \frac{1}{2} \cdot (5,54+5,58) \cdot 5,54 = 60,80 \text{ T.M}$
 $\frac{1}{2} \cdot (3,31+3,80) \cdot 5,54 = 5,04 + 5,27 + 30,80 + 19,69 = 60,80 \text{ T.M}$

ΟΓΚΟΣ: $60,80 \cdot 1,50 = 91,20 \text{ K.M}$



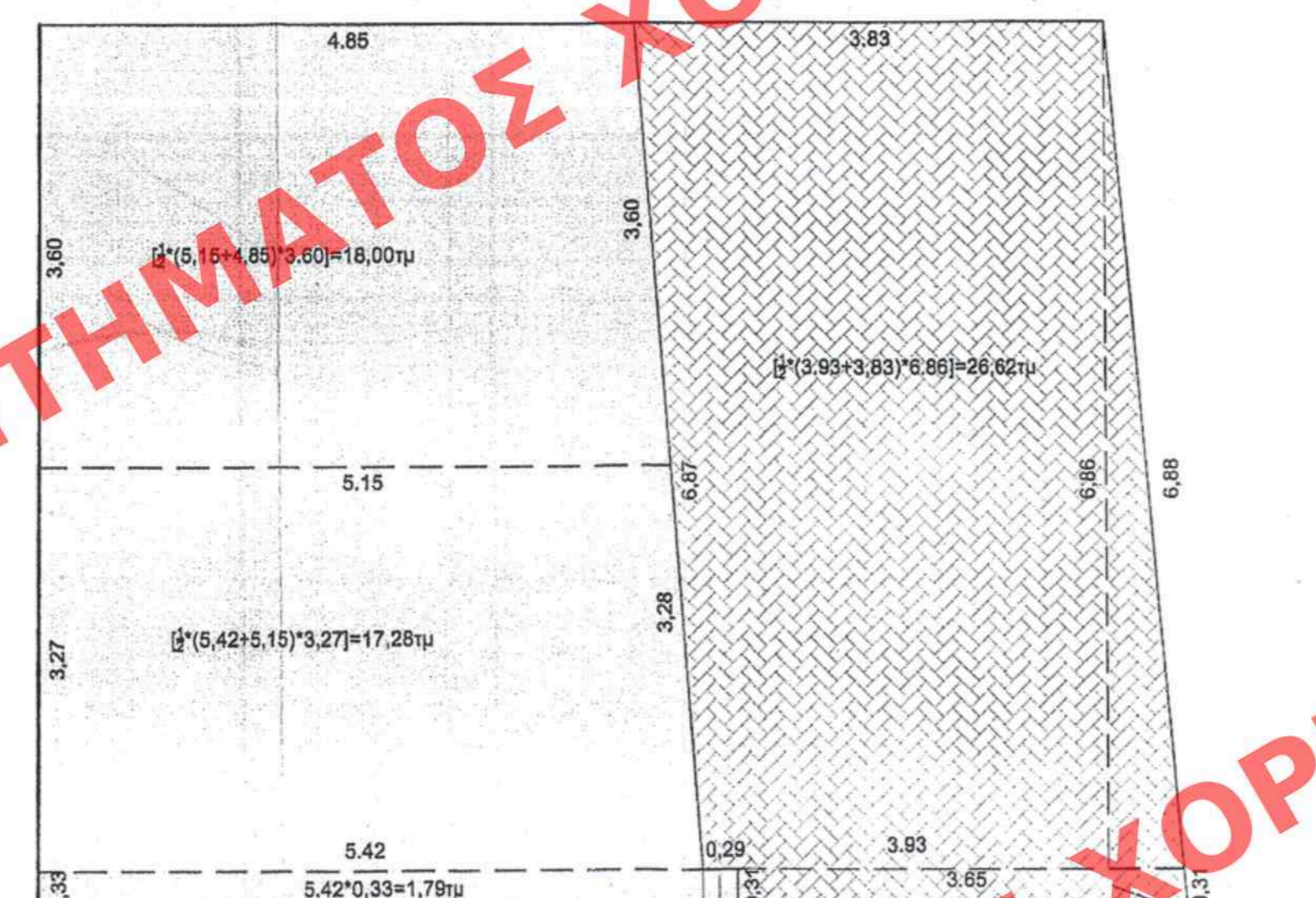
ΙΣΟΓΕΙΟ

ΔΟΜΗΣΗ: $\frac{1}{2} \cdot (4,34+4,97) \cdot 7,17 + \frac{1}{2} \cdot (4,34+4,42) \cdot 7,17 = 64,78 \text{ T.M}$
 ΟΓΚΟΣ: $64,78 \cdot 3,82 = 247,459 \text{ K.M}$



1ος ΟΡΟΦΟΣ

ΔΟΜΗΣΗ: $\frac{1}{2} \cdot (4,34+4,97) \cdot 7,17 + \frac{1}{2} \cdot (4,34+4,42) \cdot 7,17 = 64,78 \text{ T.M}$
 Εξώστες: $2,45 \cdot 0,80 = 1,96 \text{ T.M}$
 ΟΓΚΟΣ: $64,78 \cdot 3,96 = 256,53 \text{ K.M}$



ΔΩΜΑ

ΔΟΜΗΣΗ: $\frac{1}{2} \cdot (5,15+4,85) \cdot 3,60 + \frac{1}{2} \cdot (5,42+5,15) \cdot 3,27 + (0,31 \cdot 0,29) + (5,42 \cdot 0,33) = 18,00 + 17,28 + 0,09 + 1,79 = 37,16 \text{ T.M}$
 Εξώστες: $\frac{1}{2} \cdot (3,93+3,83) \cdot 6,86 + (3,65 \cdot 0,31) = 26,62 + 1,13 = 27,75 \text{ T.M}$
 ΟΓΚΟΣ: $37,16 \cdot 3,20 = 118,91 \text{ K.M}$

ΕΠΙΤΡΕΠΟΜΕΝΑ ΣΤΟΙΧΕΙΑ ΔΟΜΗΣΗΣ

ΟΡΟΙ ΔΟΜΗΣΗΣ (ΦΕΚ 468 / Δ / 25-5-87)
 ΤΟΜΕΑΣ Β'
 ΑΡΤΙΟΤΗΤΑ: Πρόσωπο 10,00μ
 Εμβαδόν 200,00μ
 Παρέκλιση, προ 9-6-1973: Πρόσωπο 4,00μ, Εμβαδόν 56,25μ.
 Σ.Δ. 1,4
 Οροφοί: 2
 Ύψος: 2
 Για τα διατηρήτέα βλ.
 ΦΕΚ / Δ / 1980
 ΥΠΠΟ/ΔΙΝΣΑΚ/ 105421 / 2962 / 19-12-06, με την οποία χαρακτηρίστηκε το κτίριο ως μνημείο (ΦΕΚ 221/ΑΑΠ/29-12-06)
 ΥΠΠΟ / ΔΑΝΣΜ / 100679 / 2520 Π.Ε / 7-2-07, με την οποία εγκρίνονται εργασίες αποκατάστασης στο κτίριο.

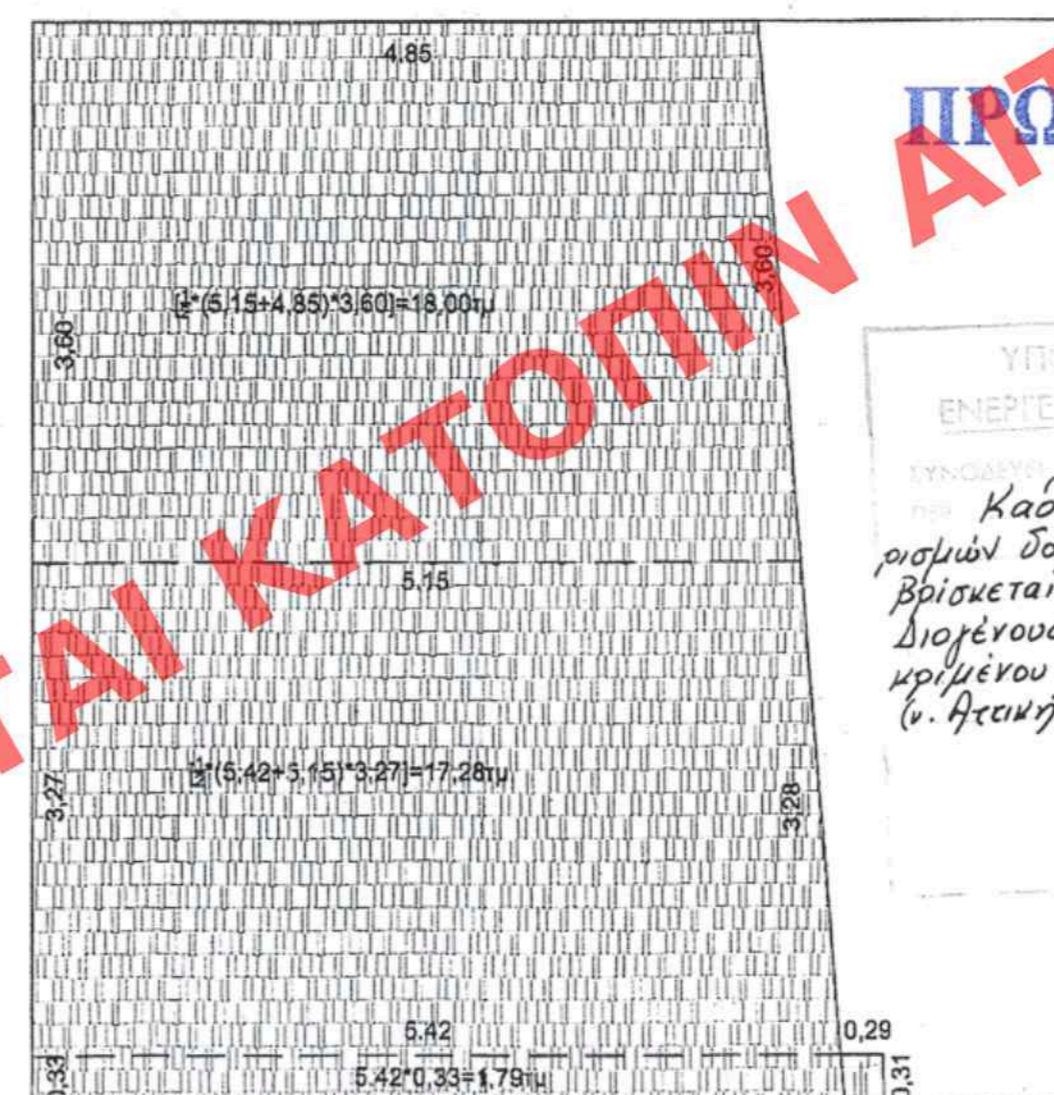
ΥΦΙΣΤΑΜΕΝΑ ΣΤΟΙΧΕΙΑ ΔΟΜΗΣΗΣ

ΚΑΛΥΨΗ 100%
 Θέσεις Στάθμευσης: Δεν απαιτούνται
 Τα στοιχεία δόμησης προσδιορίζονται στην υπ' αριθ. πρωτ. ΥΠΠΟ / ΔΑΝΣΜ / 100679 / 2520 Π.Ε / 7-2-07 υπουργική απόφαση.

ΔΟΜΗΣΗ: ΙΣΟΓΕΙΟΥ+1ΟΥ ΟΡΟΦΟΥ+ΔΩΜΑΤΟΣ= $64,78+64,78+37,16 = 166,72 \text{ T.M}$
 ΕΞΩΣΤΕΣ: 1ΟΥ ΟΡΟΦΟΥ+ΔΩΜΑΤΟΣ= $1,96+27,75 = 29,71 \text{ T.M}$
 ΟΓΚΟΣ: ΥΠΟΓΕΙΟΥ+ΙΣΟΓΕΙΟΥ+1ΟΥ ΟΡΟΦΟΥ+ΔΩΜΑΤΟΣ+ΣΤΕΓΗΣ= $= 91,20+247,459+256,53+118,91+17,75 = 731,849 \text{ K.M}$

ΥΠΟΜΝΗΜΑ

- ΥΠΟΓΕΙΟ
- ΔΟΜΗΣΗ
- Αφαίρεση τμ από δόμηση - Βράχος
- ΕΞΩΣΤΕΣ - ΒΕΡΑΝΤΕΣ
- ΣΤΕΓΗ



ΣΤΕΓΗ

ΕΜΒΑΔΟΝ: $\frac{1}{2} \cdot (5,15+4,85) \cdot 3,60 + \frac{1}{2} \cdot (5,42+5,15) \cdot 3,27 + (0,31 \cdot 0,29) + (5,42 \cdot 0,33) = 18,00 + 17,28 + 0,29 + 1,79 = 37,36 \text{ K.M}$
 ΟΓΚΟΣ: $(37,36 \cdot 0,95/2) = 17,75 \text{ K.M}$

ΠΡΩΤΟΤΥΠΟ

Αρ. Φω. 170/10
 σ.χ. 4

ΥΠΟΥΡΓΕΙΟ ΠΕΡΙΒΑΛΛΟΝΤΟΣ
 ΕΝΕΡΓΕΙΑΣ & ΚΛΙΜΑΤΙΚΗΣ ΑΛΛΑΓΗΣ

Γ.Σ. 647/10

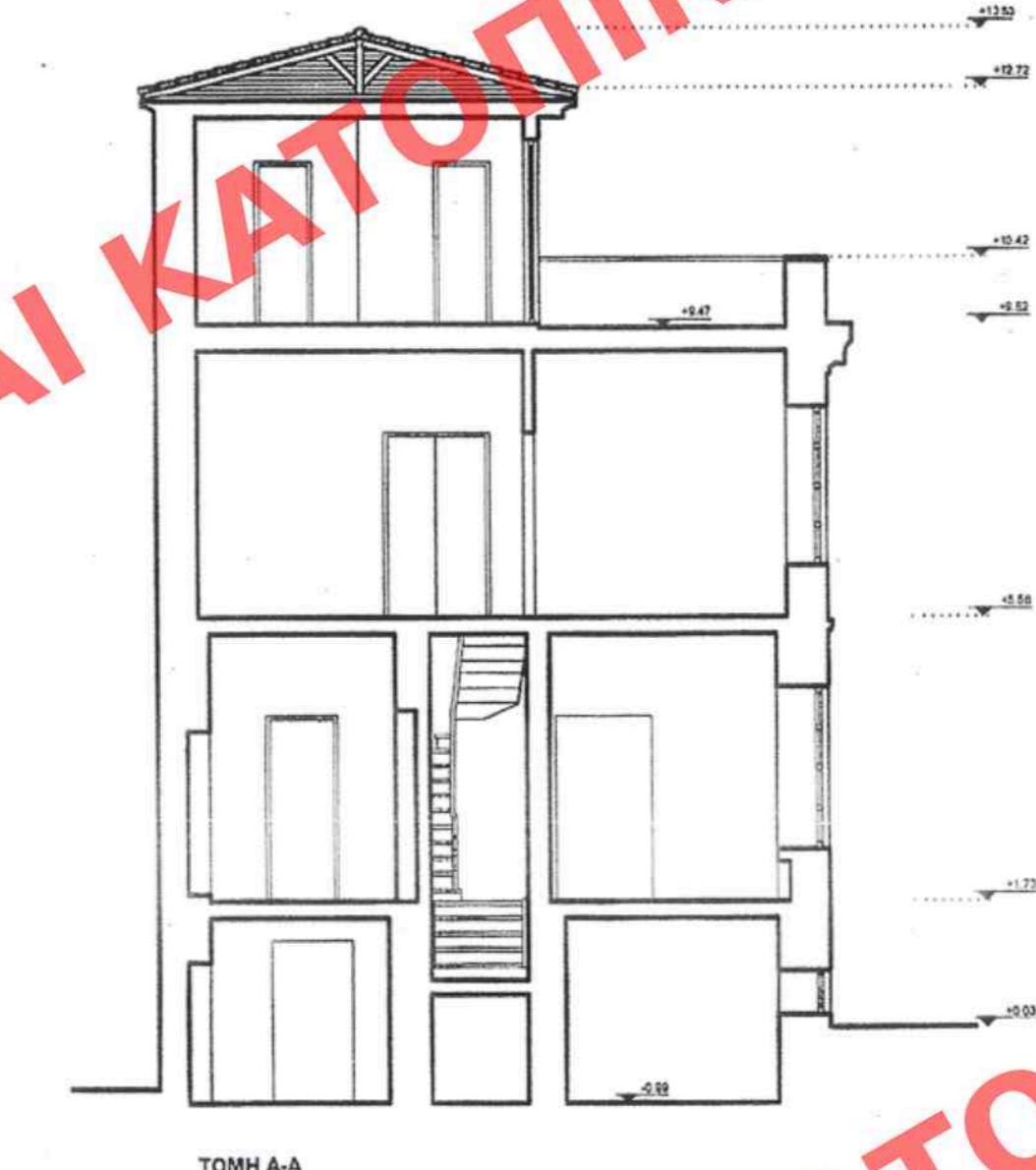
Καθορισμός ειδικών όρων και περιορισμών δόμησης στο διατηρήτέο κτίριο που βρίσκεται επί των οδών Μνησικλέους 9 και Διογένητος στην περιοχή "Πλάκας" του εμπόρευματικού κέντρου της Αθήνας (π. Αρκαδίου)

7 Δεκεμβρίου 2010

Δ/ΝΤΗΣ

Ι. ΓΙΑΝΝΑΚΟΠΟΥΛΟΣ

ΕΔΗΜΟΣΙΕΥΘΗ ΕΙΣ ΤΟ ΥΠ ΑΡΙΘΜ. 16 ΦΥΛΛΟ ΤΟΥ
 Π.Ρ.Π. ΤΕΥΧΟΥΣ ΤΗΣ ΕΦΗΜΕΡΙΔΑΣ ΤΗΣ ΚΥΒΕΡΝΗΣΕΩΣ
 ΤΗΣ 14. Δεκεμβρίου 2010



TOMH A-A

Οι στάθμες ελήφθησαν με βάση το Π.Δ. 29/4/87, Άρθρο 2, παρ. 4

ΥΠΟΥΡΓΕΙΟ ΠΕΡΙΒΑΛΛΟΝΤΟΣ ΕΝΕΡΓΕΙΑΣ
 ΚΑΙ ΚΛΙΜΑΤΙΚΗΣ ΑΛΛΑΓΗΣ

Δ/ΝΣΗ ΠΟΛΕΟΔΟΜΙΚΟΥ ΣΧΕΔΙΑΣΜΟΥ
 ΤΜΗΜΑ ΠΑΡΑΔΟΣΙΑΚΩΝ ΟΙΚΙΣΜΩΝ

ΘΕΜΑ: Καθορισμός ειδικών όρων και περιορισμών δόμησης σε οικοπέδο επί των οδών Μνησικλέους 9 και Διογένητος στην περιοχή της Πλάκας Δήμου Αθηναίων επί του οποίου υπάρχει διατηρήτέο κτίριο που χαρακτηρίστηκε με το από 24.10.80 Π Δ/γμα (ΦΕΚ617/Δ/80) φερόμενης ιδιοκτησίας της εταιρείας Τουριστική, Οικιστική, Γεωργική, & Εμπορική Α.Ε

ΘΕΜΑ ΣΧΕΔΙΟΥ: Διάγραμμα Κάλυψης

ΚΛΙΜΑΚΑ: 1:50